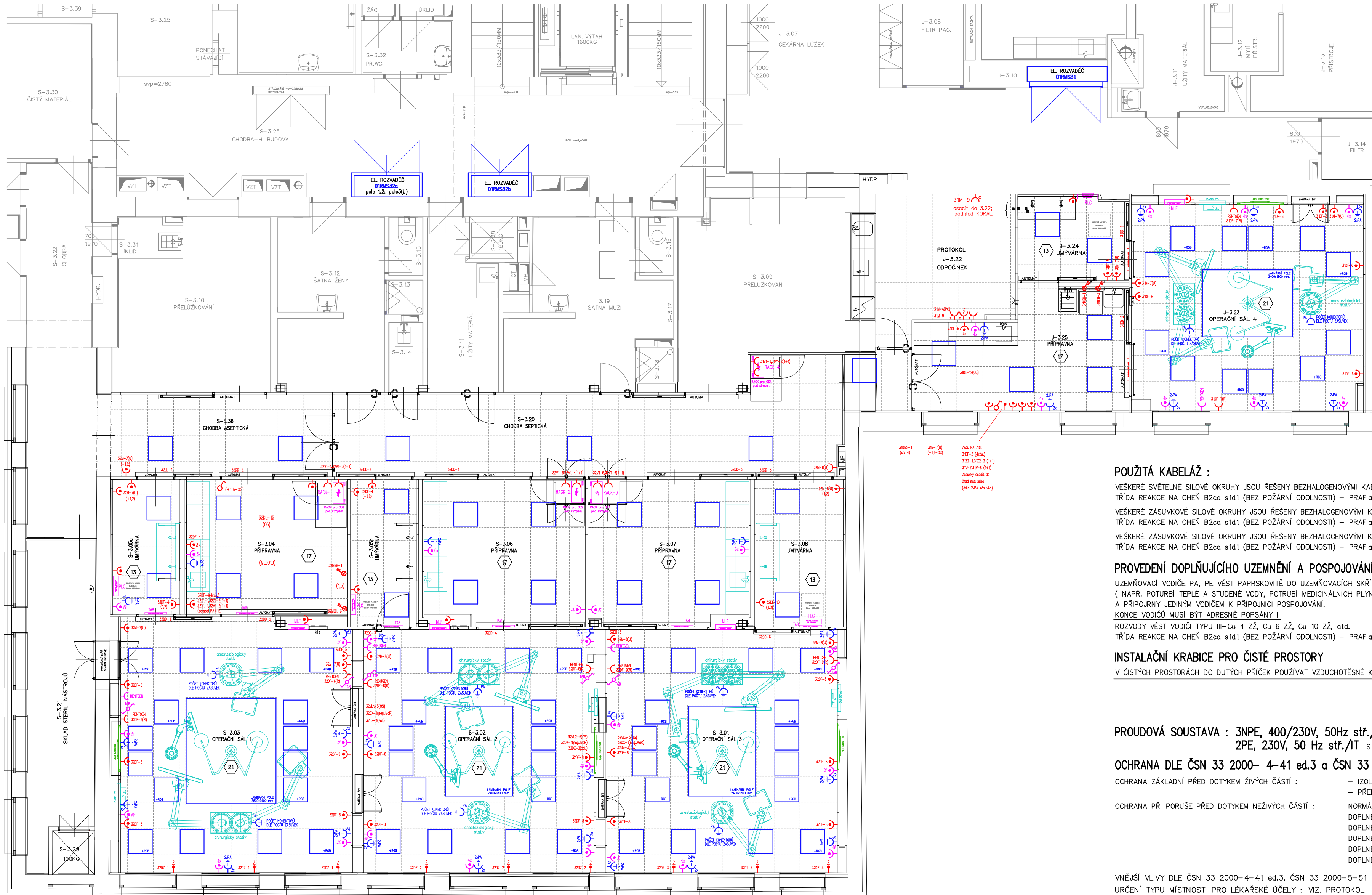


# 3.NP - OPERAČNÍ SÁLY - ÚPRAVA ELEKTROINSTALACE



## LEGENDA PŘÍSTROJŮ

OZNAČENÍ	POPIS
	SPORÁKOVÁ KOMBINACE 20A,400V~ 39563-23C,ABB
	ZÁS. JEDNONÁS.16A,250V~ TANGO 5518A-A2349B+RÁM. 3901A-B10B,ABB,bila
	ZÁS. JEDNONÁS.16A,250V~ TANGO 5518A-A2349Z+RÁM. 3901A-B10B,ABB,zel.
	ZÁS.1-NÁS.S. PŘEP.OCHR.16A/250V~,5598A-A2341Z+RÁM.3901A-B10B,zel.
	ZÁS.1-NÁS.S. PŘEP.OCHR.16A/250V~,5598B-A2349H+RÁM.1725-O-0928,hnědá
	ZÁSUVKA 1-NÁS. 10/16A,250V~,5518B-A2359H+RÁM. 1725-O-0928,hnědá
	ZÁSUVKA DVOUNÁSOBNÁ 16A,250V~ TANGO 5512A-2349B,bila
	ZÁS.DVOUNÁS. S. PŘEP.OCHR.16A,250V~ TANGO 5592A-A2349P,bordó,alt. hnědá
	ZÁSUVKA DVOUNÁSOBNÁ 16A,250V~ TANGO 5512A-2349P,bordó,alt. hnědá
	ZÁSUVKA JEDNONÁSOBNÁ 10/16A,250V~TANGO 5518A-2989B, IP44, bila
	ZÁSUVKA JEDNONÁS. S. KRYTOM VÝKEM 16A/250V~,5518B-2600S,IP44,8edá
	ZÁSUVKA 1-NÁS.10/16A,250V~,5518B-A2349B+RÁM.1725-O-0928,bila
	ZÁSUVKA 1-NÁS.10/16A,250V~,5518B-A2349Z+RÁM.1725-O-0928,zelend
	ZÁSUVKA 1-NÁS.10/16A,250V~,5518B-A2349P+RÁM.1725-O-0928,oranžová
	ZÁS.1-NÁS.10/16A,250V~,5518B-A2349Y+RÁM.1725-O-0928,ABB
	ZÁS. PRŮMYSL. PRO RTG 16A,250V~ 19 412 58, ABB
	ZÁS. SVORKA PRO VYROVNÁNÍ POTENCIÁLŮ DVOJITÁ - 20KA002495A0059, ABB

## ZNAČENÍ OBVODŮ

3IMLF-5	číslo obvodu
F	chráničový vývod
EH	tlag.zařizení
SLBP	napojení slaboproud.zařizení
MS	napojení ovládacích skříněk
VZT	napojení vzduch. jednotek
světelný obvod	
M-obvody MDD	
D-obvody D0	
Z-obvody ZIS (ev. Z1, die p.č. trať ZIS)	
V-obvody VDO (ev. V1,...)	
číslo napájecího rozvaděče	

## POUŽITÁ KABELAŽ :

VEŠKERÉ SVĚTLNÉ SILOVÉ OKRUHY JSOU ŘEŠENY BEZHALOGENOVÝMI KABELY S MĚNĚNÝMI JÁDRY – TYP III  
TRÍDA REAKCE NA OHĚŇ B2ca s1d1 (BEZ POŽÁRNÍ ODOLNOSTI) – PRAfioSafe– J 3x1,5 mm2

VEŠKERÉ ZÁSUVKOVÉ SILOVÉ OKRUHY JSOU ŘEŠENY BEZHALOGENOVÝMI KABELY S MĚNĚNÝMI JÁDRY – TYP III  
TRÍDA REAKCE NA OHĚŇ B2ca s1d1 (BEZ POŽÁRNÍ ODOLNOSTI) – PRAfioSafe– J 3x1,5 mm2

VEŠKERÉ ZÁSUVKOVÉ SILOVÉ OKRUHY JSOU ŘEŠENY BEZHALOGENOVÝMI KABELY S MĚNĚNÝMI JÁDRY – TYP III  
TRÍDA REAKCE NA OHĚŇ B2ca s1d1 (BEZ POŽÁRNÍ ODOLNOSTI) – PRAfioSafe– J 3x1,5 mm2

## PROVEDENÍ DOPLŇUJÍCÍHO UZEMNĚNÍ A POSPOJOVÁNÍ DLE POŽADAVKKU P1, P2 (ČSN 33 2140)

UZEMŇOVAČI VODIČE PA, PE VĚST PAPRSKOVITÉ DO UZEMŇOVAČÍCH SKŘÍŇEK US. PŘÍPOUŠTÍ SE, ABY FUNKČNĚ SOUVISEJÍCÍ VODIVÉ ČÁSTI ( NAPŘ. POTURBÍ TEPLÉ A STUDENÉ VODY, POTRUBÍ MEDICINÁLNÍCH PLYNŮ NEBO ZÁRUBNÉ DVEŘI ) BYLY MEZI SEBOU VODIVĚ SPOJENY A PŘÍPOJNÝ JEDINÝM VODIČEM K PŘÍPOJNICI POSPOJOVÁNÍ.

KONCE VODIČŮ MUSÍ BÝT ADRESNĚ POPSÁNY !

ROZVODY VĚST VODIČE TYPU III–Cu 4 ZŽ, Cu 6 ZŽ, Cu 10 ZŽ, Cu 16 ZŽ, Cu 25 ZŽ, Cu 35 ZŽ, Cu 50 ZŽ, Cu 70 ZŽ, Cu 95 ZŽ, Cu 120 ZŽ, Cu 150 ZŽ, Cu 185 ZŽ, Cu 240 ZŽ, Cu 300 ZŽ, Cu 350 ZŽ, Cu 400 ZŽ, Cu 450 ZŽ, Cu 500 ZŽ, Cu 550 ZŽ, Cu 630 ZŽ, Cu 700 ZŽ, Cu 750 ZŽ, Cu 800 ZŽ, Cu 850 ZŽ, Cu 900 ZŽ, Cu 950 ZŽ, Cu 1000 ZŽ, Cu 1050 ZŽ, Cu 1100 ZŽ, Cu 1150 ZŽ, Cu 1200 ZŽ, Cu 1250 ZŽ, Cu 1300 ZŽ, Cu 1350 ZŽ, Cu 1400 ZŽ, Cu 1450 ZŽ, Cu 1500 ZŽ, Cu 1550 ZŽ, Cu 1600 ZŽ, Cu 1650 ZŽ, Cu 1700 ZŽ, Cu 1750 ZŽ, Cu 1800 ZŽ, Cu 1850 ZŽ, Cu 1900 ZŽ, Cu 1950 ZŽ, Cu 2000 ZŽ, Cu 2050 ZŽ, Cu 2100 ZŽ, Cu 2150 ZŽ, Cu 2200 ZŽ, Cu 2250 ZŽ, Cu 2300 ZŽ, Cu 2350 ZŽ, Cu 2400 ZŽ, Cu 2450 ZŽ, Cu 2500 ZŽ, Cu 2550 ZŽ, Cu 2600 ZŽ, Cu 2650 ZŽ, Cu 2700 ZŽ, Cu 2750 ZŽ, Cu 2800 ZŽ, Cu 2850 ZŽ, Cu 2900 ZŽ, Cu 2950 ZŽ, Cu 3000 ZŽ, Cu 3050 ZŽ, Cu 3100 ZŽ, Cu 3150 ZŽ, Cu 3200 ZŽ, Cu 3250 ZŽ, Cu 3300 ZŽ, Cu 3350 ZŽ, Cu 3400 ZŽ, Cu 3450 ZŽ, Cu 3500 ZŽ, Cu 3550 ZŽ, Cu 3600 ZŽ, Cu 3650 ZŽ, Cu 3700 ZŽ, Cu 3750 ZŽ, Cu 3800 ZŽ, Cu 3850 ZŽ, Cu 3900 ZŽ, Cu 3950 ZŽ, Cu 4000 ZŽ, Cu 4050 ZŽ, Cu 4100 ZŽ, Cu 4150 ZŽ, Cu 4200 ZŽ, Cu 4250 ZŽ, Cu 4300 ZŽ, Cu 4350 ZŽ, Cu 4400 ZŽ, Cu 4450 ZŽ, Cu 4500 ZŽ, Cu 4550 ZŽ, Cu 4600 ZŽ, Cu 4650 ZŽ, Cu 4700 ZŽ, Cu 4750 ZŽ, Cu 4800 ZŽ, Cu 4850 ZŽ, Cu 4900 ZŽ, Cu 4950 ZŽ, Cu 5000 ZŽ, Cu 5050 ZŽ, Cu 5100 ZŽ, Cu 5150 ZŽ, Cu 5200 ZŽ, Cu 5250 ZŽ, Cu 5300 ZŽ, Cu 5350 ZŽ, Cu 5400 ZŽ, Cu 5450 ZŽ, Cu 5500 ZŽ, Cu 5550 ZŽ, Cu 5600 ZŽ, Cu 5650 ZŽ, Cu 5700 ZŽ, Cu 5750 ZŽ, Cu 5800 ZŽ, Cu 5850 ZŽ, Cu 5900 ZŽ, Cu 5950 ZŽ, Cu 6000 ZŽ, Cu 6050 ZŽ, Cu 6100 ZŽ, Cu 6150 ZŽ, Cu 6200 ZŽ, Cu 6250 ZŽ, Cu 6300 ZŽ, Cu 6350 ZŽ, Cu 6400 ZŽ, Cu 6450 ZŽ, Cu 6500 ZŽ, Cu 6550 ZŽ, Cu 6600 ZŽ, Cu 6650 ZŽ, Cu 6700 ZŽ, Cu 6750 ZŽ, Cu 6800 ZŽ, Cu 6850 ZŽ, Cu 6900 ZŽ, Cu 6950 ZŽ, Cu 7000 ZŽ, Cu 7050 ZŽ, Cu 7100 ZŽ, Cu 7150 ZŽ, Cu 7200 ZŽ, Cu 7250 ZŽ, Cu 7300 ZŽ, Cu 7350 ZŽ, Cu 7400 ZŽ, Cu 7450 ZŽ, Cu 7500 ZŽ, Cu 7550 ZŽ, Cu 7600 ZŽ, Cu 7650 ZŽ, Cu 7700 ZŽ, Cu 7750 ZŽ, Cu 7800 ZŽ, Cu 7850 ZŽ, Cu 7900 ZŽ, Cu 7950 ZŽ, Cu 8000 ZŽ, Cu 8050 ZŽ, Cu 8100 ZŽ, Cu 8150 ZŽ, Cu 8200 ZŽ, Cu 8250 ZŽ, Cu 8300 ZŽ, Cu 8350 ZŽ, Cu 8400 ZŽ, Cu 8450 ZŽ, Cu 8500 ZŽ, Cu 8550 ZŽ, Cu 8600 ZŽ, Cu 8650 ZŽ, Cu 8700 ZŽ, Cu 8750 ZŽ, Cu 8800 ZŽ, Cu 8850 ZŽ, Cu 8900 ZŽ, Cu 8950 ZŽ, Cu 9000 ZŽ, Cu 9050 ZŽ, Cu 9100 ZŽ, Cu 9150 ZŽ, Cu 9200 ZŽ, Cu 9250 ZŽ, Cu 9300 ZŽ, Cu 9350 ZŽ, Cu 9400 ZŽ, Cu 9450 ZŽ, Cu 9500 ZŽ, Cu 9550 ZŽ, Cu 9600 ZŽ, Cu 9650 ZŽ, Cu 9700 ZŽ, Cu 9750 ZŽ, Cu 9800 ZŽ, Cu 9850 ZŽ, Cu 9900 ZŽ, Cu 9950 ZŽ, Cu 10000 ZŽ, Cu 10050 ZŽ, Cu 10100 ZŽ, Cu 10150 ZŽ, Cu 10200 ZŽ, Cu 10250 ZŽ, Cu 10300 ZŽ, Cu 10350 ZŽ, Cu 10400 ZŽ, Cu 10450 ZŽ, Cu 10500 ZŽ, Cu 10550 ZŽ, Cu 10600 ZŽ, Cu 10650 ZŽ, Cu 10700 ZŽ, Cu 10750 ZŽ, Cu 10800 ZŽ, Cu 10850 ZŽ, Cu 10900 ZŽ, Cu 10950 ZŽ, Cu 11000 ZŽ, Cu 11050 ZŽ, Cu 11100 ZŽ, Cu 11150 ZŽ, Cu 11200 ZŽ, Cu 11250 ZŽ, Cu 11300 ZŽ, Cu 11350 ZŽ, Cu 11400 ZŽ, Cu 11450 ZŽ, Cu 11500 ZŽ, Cu 11550 ZŽ, Cu 11600 ZŽ, Cu 11650 ZŽ, Cu 11700 ZŽ, Cu 11750 ZŽ, Cu 11800 ZŽ, Cu 11850 ZŽ, Cu 11900 ZŽ, Cu 11950 ZŽ, Cu 12000 ZŽ, Cu 12050 ZŽ, Cu 12100 ZŽ, Cu 12150 ZŽ, Cu 12200 ZŽ, Cu 12250 ZŽ, Cu 12300 ZŽ, Cu 12350 ZŽ, Cu 12400 ZŽ, Cu 12450 ZŽ, Cu 12500 ZŽ, Cu 12550 ZŽ, Cu 12600 ZŽ, Cu 12650 ZŽ, Cu 12700 ZŽ, Cu 12750 ZŽ, Cu 12800 ZŽ, Cu 12850 ZŽ, Cu 12900 ZŽ, Cu 12950 ZŽ, Cu 13000 ZŽ, Cu 13050 ZŽ, Cu 13100 ZŽ, Cu 13150 ZŽ, Cu 13200 ZŽ, Cu 13250 ZŽ, Cu 13300 ZŽ, Cu 13350 ZŽ, Cu 13400 ZŽ, Cu 13450 ZŽ, Cu 13500 ZŽ, Cu 13550 ZŽ, Cu 13600 ZŽ, Cu 13650 ZŽ, Cu 13700 ZŽ, Cu 13750 ZŽ, Cu 13800 ZŽ, Cu 13850 ZŽ, Cu 13900 ZŽ, Cu 13950 ZŽ, Cu 14000 ZŽ, Cu 14050 ZŽ, Cu 14100 ZŽ, Cu 14150 ZŽ, Cu 14200 ZŽ, Cu 14250 ZŽ, Cu 14300 ZŽ, Cu 14350 ZŽ, Cu 14400 ZŽ, Cu 14450 ZŽ, Cu 14500 ZŽ, Cu 14550 ZŽ, Cu 14600 ZŽ, Cu 14650 ZŽ, Cu 14700 ZŽ, Cu 14750 ZŽ, Cu 14800 ZŽ, Cu 14850 ZŽ, Cu 14900 ZŽ, Cu 14950 ZŽ, Cu 15000 ZŽ, Cu 15050 ZŽ, Cu 15100 ZŽ, Cu 15150 ZŽ, Cu 15200 ZŽ, Cu 15250 ZŽ, Cu 15300 ZŽ, Cu 15350 ZŽ, Cu 15400 ZŽ, Cu 15450 ZŽ, Cu 15500 ZŽ, Cu 15550 ZŽ, Cu 15600 ZŽ, Cu 15650 ZŽ, Cu 15700 ZŽ, Cu 15750 ZŽ, Cu 15800 ZŽ, Cu 15850 ZŽ, Cu 15900 ZŽ, Cu 15950 ZŽ, Cu 16000 ZŽ, Cu 16050 ZŽ, Cu 16100 ZŽ, Cu 16150 ZŽ, Cu 16200 ZŽ, Cu 16250 ZŽ, Cu 16300 ZŽ, Cu 16350 ZŽ, Cu 16400 ZŽ, Cu 16450 ZŽ, Cu 16500 ZŽ, Cu 16550 ZŽ, Cu 16600 ZŽ, Cu 16650 ZŽ, Cu 16700 ZŽ, Cu 16750 ZŽ, Cu 16800 ZŽ, Cu 16850 ZŽ, Cu 16900 ZŽ, Cu 16950 ZŽ, Cu 17000 ZŽ, Cu 17050 ZŽ, Cu 17100 ZŽ, Cu 17150 ZŽ, Cu 17200 ZŽ, Cu 17250 ZŽ, Cu 17300 ZŽ, Cu 17350 ZŽ, Cu 17400 ZŽ, Cu 17450 ZŽ, Cu 17500 ZŽ, Cu 17550 ZŽ, Cu 17600 ZŽ, Cu 17650 ZŽ, Cu 17700 ZŽ, Cu 17750 ZŽ, Cu 17800 ZŽ, Cu 17850 ZŽ, Cu 17900 ZŽ, Cu 17950 ZŽ, Cu 18000 ZŽ, Cu 18050 ZŽ, Cu 18100 ZŽ, Cu 18150 ZŽ, Cu 18200 ZŽ, Cu 18250 ZŽ, Cu 18300 ZŽ, Cu 18350 ZŽ, Cu 18400 ZŽ, Cu 18450 ZŽ, Cu 18500 ZŽ, Cu 18550 ZŽ, Cu 18600 ZŽ, Cu 18650 ZŽ, Cu 18700 ZŽ, Cu 18750 ZŽ, Cu 18800 ZŽ, Cu 18850 ZŽ, Cu 18900 ZŽ, Cu 18950 ZŽ, Cu 19000 ZŽ, Cu 19050 ZŽ, Cu 19100 ZŽ, Cu 19150 ZŽ, Cu 19200 ZŽ, Cu 19250 ZŽ, Cu 19300 ZŽ, Cu 19350 ZŽ, Cu 19400 ZŽ, Cu 19450 ZŽ, Cu 19500 ZŽ, Cu 19550 ZŽ, Cu 19600 ZŽ, Cu 19650 ZŽ, Cu 19700 ZŽ, Cu 19750 ZŽ, Cu 19800 ZŽ, Cu 19850 ZŽ, Cu 19900 ZŽ, Cu 19950 ZŽ, Cu 20000 ZŽ, Cu 20050 ZŽ, Cu 20100 ZŽ, Cu 20150 ZŽ, Cu 20200 ZŽ, Cu 20250 ZŽ, Cu 20300 ZŽ, Cu 20350 ZŽ, Cu 20400 ZŽ, Cu 20450 ZŽ, Cu 20500 ZŽ, Cu 20550 ZŽ, Cu 20600 ZŽ, Cu 20650 ZŽ, Cu 20700 ZŽ, Cu 20750 ZŽ, Cu 20800 ZŽ, Cu 20850 ZŽ, Cu 20900 ZŽ, Cu 20950 ZŽ, Cu 21000 ZŽ, Cu 21050 ZŽ, Cu 21100 ZŽ, Cu 21150 ZŽ, Cu 21200 ZŽ, Cu 21250 ZŽ, Cu 21300 ZŽ, Cu 21350 ZŽ, Cu 21400 ZŽ, Cu 21450 ZŽ, Cu 21500 ZŽ, Cu 21550 ZŽ, Cu 21600 ZŽ, Cu 21650 ZŽ, Cu 21700 ZŽ, Cu 21750 ZŽ, Cu 21800 ZŽ, Cu 21850 ZŽ, Cu 21900 ZŽ, Cu 21950 ZŽ, Cu 22000 ZŽ, Cu 22050 ZŽ, Cu 22100 ZŽ, Cu 22150 ZŽ, Cu 22200 ZŽ, Cu 22250 ZŽ, Cu 22300 ZŽ, Cu 22350 ZŽ, Cu 22400 ZŽ, Cu 22450 ZŽ, Cu 22500 ZŽ, Cu 22550 ZŽ, Cu 22600 ZŽ, Cu 22650 ZŽ, Cu 22700 ZŽ, Cu 22750 ZŽ, Cu 22800 ZŽ, Cu 22850 ZŽ, Cu 22900 ZŽ, Cu 22950 ZŽ, Cu 23000 ZŽ, Cu 23050 ZŽ, Cu 23100 ZŽ, Cu 23150 ZŽ, Cu 23200 ZŽ, Cu 23250 ZŽ, Cu 23300 ZŽ, Cu 23350 ZŽ, Cu 23400 ZŽ, Cu 23450 ZŽ, Cu 23500 ZŽ, Cu 23550 ZŽ, Cu 23600 ZŽ, Cu 23650 ZŽ, Cu 23700 ZŽ, Cu 23750 ZŽ, Cu 23800 ZŽ, Cu 23850 ZŽ, Cu 23900 ZŽ, Cu 23950 ZŽ, Cu 24000 ZŽ, Cu 24050 ZŽ, Cu 24100 ZŽ, Cu 24150 ZŽ, Cu 24200 ZŽ, Cu 24250 ZŽ, Cu 24300 ZŽ, Cu 24350 ZŽ, Cu 24400 ZŽ, Cu 24450 ZŽ, Cu 24500 ZŽ, Cu 24550 ZŽ, Cu 24600 ZŽ, Cu 24650 ZŽ, Cu 24700 ZŽ, Cu 24750 ZŽ, Cu 24800 ZŽ, Cu 24850 ZŽ, Cu 24900 ZŽ, Cu 24950 ZŽ, Cu 25000 ZŽ, Cu 25050 ZŽ, Cu 25100 ZŽ, Cu 25150 ZŽ, Cu 25200 ZŽ, Cu 25250 ZŽ, Cu 25300 ZŽ, Cu 25350 ZŽ, Cu 25400 ZŽ, Cu 25450 ZŽ, Cu 25500 ZŽ, Cu 25550 ZŽ, Cu 25600 ZŽ, Cu 25650 ZŽ, Cu 25700 ZŽ, Cu 25750 ZŽ, Cu 25800 ZŽ, Cu 25850 ZŽ, Cu 25900 ZŽ, Cu 25950 ZŽ, Cu 26000 ZŽ, Cu 26050 ZŽ, Cu 26100 ZŽ, Cu 26150 ZŽ, Cu 26200 ZŽ, Cu 26250 ZŽ, Cu 26300 ZŽ, Cu 26350 ZŽ, Cu 26400 ZŽ, Cu 26450 ZŽ, Cu 26500 ZŽ, Cu 26550 ZŽ, Cu 26600 ZŽ, Cu 26650 ZŽ, Cu 26700 ZŽ, Cu 26750 ZŽ, Cu 26800 ZŽ, Cu 26850 ZŽ, Cu 26900 ZŽ, Cu 26950 ZŽ, Cu 27000 ZŽ, Cu 27050 ZŽ, Cu 27100 ZŽ, Cu 27150 ZŽ, Cu 27200 ZŽ, Cu 27250 ZŽ, Cu 27300 ZŽ, Cu 27350 ZŽ, Cu 27400 ZŽ, Cu 27450 ZŽ, Cu 27500 ZŽ, Cu 27550 ZŽ, Cu 27600 ZŽ, Cu 27650 ZŽ, Cu 27700 ZŽ, Cu 27750 ZŽ, Cu 27800 ZŽ, Cu 27850 ZŽ, Cu 27900 ZŽ, Cu 27950 ZŽ, Cu 28000 ZŽ, Cu 28050 ZŽ, Cu 28100 ZŽ, Cu 28150 ZŽ, Cu 28200 ZŽ, Cu 28250 ZŽ, Cu 28300 ZŽ, Cu 28350 ZŽ, Cu 28400 ZŽ, Cu 28450 ZŽ, Cu 28500 ZŽ, Cu 28550 ZŽ, Cu 28600 ZŽ, Cu 28650 ZŽ, Cu 28700 ZŽ, Cu 28750 ZŽ, Cu 28800 ZŽ, Cu 28850 ZŽ, Cu 28900 ZŽ, Cu 28950 ZŽ, Cu 29000 ZŽ, Cu 29050 ZŽ, Cu 29100 ZŽ, Cu 29150 ZŽ, Cu 29200 ZŽ, Cu 29250 ZŽ, Cu 29300 ZŽ, Cu 29350 ZŽ, Cu 29400 ZŽ, Cu 29450 ZŽ, Cu 29500 ZŽ, Cu 29550 ZŽ, Cu 29600 ZŽ, Cu 29650 ZŽ, Cu 29700 ZŽ, Cu 29750 ZŽ, Cu 29800 ZŽ, Cu 29850 ZŽ, Cu 29900 ZŽ, Cu 29950 ZŽ, Cu 30000 ZŽ, Cu 30050 ZŽ, Cu 30100 ZŽ, Cu 30150 ZŽ, Cu 30200 ZŽ, Cu 30250 ZŽ, Cu 30300 ZŽ, Cu 30350 ZŽ, Cu 30400 ZŽ, Cu 30450 ZŽ, Cu 30500 ZŽ, Cu 30550 ZŽ, Cu 30600 ZŽ, Cu 30650 ZŽ, Cu 30700 ZŽ, Cu 30750 ZŽ, Cu 30800 ZŽ, Cu 30850 ZŽ, Cu 30900 ZŽ, Cu 30950 ZŽ, Cu 31000 ZŽ, Cu 31050 ZŽ, Cu 31100 ZŽ, Cu 31150 ZŽ, Cu 31200 ZŽ, Cu 31250 ZŽ, Cu 31300 ZŽ, Cu 31350 ZŽ, Cu 31400 ZŽ, Cu 31450 ZŽ, Cu 31500 ZŽ, Cu 31550 ZŽ, Cu 31600 ZŽ, Cu 31650 ZŽ, Cu 31700 ZŽ, Cu 31750 ZŽ, Cu 31800 ZŽ, Cu 31850 ZŽ, Cu 31900 ZŽ, Cu 31950 ZŽ, Cu 32000 ZŽ, Cu 32050 ZŽ, Cu 32100 ZŽ, Cu 32150 ZŽ, Cu 32200 ZŽ, Cu 32250 ZŽ, Cu 32300 ZŽ, Cu 32350 ZŽ, Cu 32400 ZŽ, Cu 32450 ZŽ, Cu 32500 ZŽ, Cu 32550 ZŽ, Cu 32600 ZŽ, Cu 32650 ZŽ, Cu 32700 ZŽ, Cu 32750 ZŽ, Cu 32800 ZŽ, Cu 32850 ZŽ, Cu 32900 ZŽ, Cu 32950 ZŽ, Cu 33000 ZŽ, Cu 33050 ZŽ, Cu 33100 ZŽ, Cu 33150 ZŽ, Cu 33200 ZŽ, Cu 33250 ZŽ, Cu 33300 ZŽ, Cu 33350 ZŽ, Cu 33400 ZŽ, Cu 33450 ZŽ, Cu 33500 ZŽ, Cu 33550 ZŽ, Cu 33600 ZŽ, Cu 33650 ZŽ, Cu 33700 ZŽ, Cu 33750 ZŽ, Cu 33800 ZŽ, Cu 33850 ZŽ, Cu 33900 ZŽ, Cu 33950 ZŽ, Cu 34000 ZŽ, Cu 34050 ZŽ, Cu 34100 ZŽ, Cu 34150 ZŽ, Cu 34200 ZŽ, Cu 34250 ZŽ, Cu 34300 ZŽ, Cu 34350 ZŽ, Cu 34400 ZŽ, Cu 34450 ZŽ, Cu 34500 ZŽ, Cu 34550 ZŽ, Cu 34600 ZŽ, Cu 34650 ZŽ, Cu 34700 ZŽ, Cu 34750 ZŽ, Cu 34800 ZŽ, Cu 34850 ZŽ, Cu 34900 ZŽ, Cu 34950 ZŽ, Cu 35000 ZŽ, Cu 35050 ZŽ, Cu 35100 ZŽ, Cu 35150 ZŽ, Cu 35200 ZŽ, Cu 35250 ZŽ, Cu 35300 ZŽ, Cu 35350 ZŽ, Cu 35400 ZŽ, Cu 35450 ZŽ, Cu 35500 ZŽ, Cu 35550 ZŽ, Cu 35600 ZŽ, Cu 35650 ZŽ, Cu 35700 ZŽ, Cu 35750 ZŽ, Cu 35800 ZŽ, Cu 35850 ZŽ, Cu 35900 ZŽ, Cu 35950 ZŽ, Cu 36000 ZŽ, Cu 36050 ZŽ, Cu 36100 ZŽ, Cu 36150 ZŽ, Cu 36200 ZŽ, Cu 36250 ZŽ, Cu 36300 ZŽ, Cu 36350 ZŽ, Cu 36400 ZŽ, Cu 36450 ZŽ, Cu 36500 ZŽ, Cu 36550 ZŽ, Cu 36600 ZŽ, Cu 36650 ZŽ, Cu 36700 ZŽ, Cu 36750 ZŽ, Cu 36800 ZŽ, Cu 36850 ZŽ, Cu 36900 ZŽ, Cu 36950 ZŽ, Cu 37000 ZŽ, Cu 37050 ZŽ, Cu 37100 ZŽ, Cu 37150 ZŽ, Cu 37200 ZŽ, Cu 37250 ZŽ, Cu 37300 ZŽ, Cu 37350 ZŽ, Cu 37400 ZŽ, Cu 37450 ZŽ, Cu 37500 ZŽ, Cu 37550 ZŽ, Cu 37600 ZŽ, Cu 37650 ZŽ, Cu 37700 ZŽ, Cu 37750 ZŽ, Cu 37800 ZŽ, Cu 37850 ZŽ, Cu 37900 ZŽ, Cu 37950 ZŽ, Cu 38000 ZŽ, Cu 38050 ZŽ, Cu 38100 ZŽ, Cu 38150 ZŽ, Cu 38200 ZŽ, Cu 38250 ZŽ, Cu 38300 ZŽ, Cu 38350 ZŽ, Cu 38400 ZŽ, Cu 38450 ZŽ, Cu 38500 ZŽ, Cu 38550 ZŽ, Cu 38600 ZŽ, Cu 38650 ZŽ, Cu 38700 ZŽ, Cu 38750 ZŽ, Cu 38800 ZŽ, Cu 38850 ZŽ, Cu 38900 ZŽ, Cu 38950 ZŽ, Cu 39000 ZŽ, Cu 39050 ZŽ, Cu 39100 ZŽ, Cu 39150 ZŽ, Cu 39200 ZŽ, Cu 39250 ZŽ, Cu 39300 ZŽ, Cu 39350 ZŽ, Cu 39400 ZŽ, Cu 39450 ZŽ, Cu 39500 ZŽ, Cu 39550 ZŽ, Cu 39600 ZŽ, Cu 39650 ZŽ, Cu 39700 ZŽ, Cu 39750 ZŽ, Cu 39800 ZŽ, Cu 39850 ZŽ, Cu 39900 ZŽ, Cu 39950 ZŽ, Cu 40000 ZŽ, Cu 40050 ZŽ, Cu 40100 ZŽ, Cu 40150 ZŽ, Cu 40200 ZŽ, Cu 40250 ZŽ, Cu 40300 ZŽ, Cu 40350 ZŽ, Cu 40400 ZŽ, Cu 40450 ZŽ, Cu 40500 ZŽ, Cu 40550 ZŽ, Cu 40600 ZŽ, Cu 40650 ZŽ, Cu 40700 ZŽ, Cu 40750 ZŽ, Cu 40800 ZŽ, Cu 40850 ZŽ, Cu 40900 ZŽ, Cu 40950 ZŽ, Cu 41000 ZŽ, Cu 41050 ZŽ, Cu 41100 ZŽ, Cu 41150 ZŽ, Cu 41200 ZŽ, Cu 41250 ZŽ, Cu 41300 ZŽ, Cu 41350 ZŽ, Cu 41400 ZŽ, Cu 41450 ZŽ, Cu 41500 ZŽ, Cu 41550 ZŽ, Cu 41600 ZŽ, Cu 41650 ZŽ, Cu 41700 ZŽ, Cu 41750 ZŽ, Cu 41800 ZŽ, Cu 41850 ZŽ, Cu 41900 ZŽ, Cu 41950 ZŽ, Cu 42000 ZŽ, Cu 42050 ZŽ, Cu 42100 ZŽ, Cu 42150 ZŽ, Cu 42200 ZŽ, Cu 42250 ZŽ, Cu 42300 ZŽ, Cu 42350 ZŽ, Cu 42400 ZŽ, Cu 42450 ZŽ, Cu 42500 ZŽ, Cu 42550 ZŽ, Cu 42600 ZŽ, Cu 42650 ZŽ, Cu 42700 ZŽ, Cu 42750 ZŽ, Cu 42800 ZŽ, Cu 42850 ZŽ, Cu 42900 ZŽ, Cu 42950 ZŽ, Cu 43000 ZŽ, Cu 43050 ZŽ, Cu 43100 ZŽ, Cu 43150 ZŽ, Cu 43200 ZŽ, Cu 43250 ZŽ, Cu 43300 ZŽ, Cu 43350 ZŽ, Cu 43400 ZŽ, Cu 43450 ZŽ, Cu 43500 ZŽ, Cu 43550 ZŽ, Cu 43600 ZŽ, Cu 43650 ZŽ, Cu 43700 ZŽ, Cu 43750 ZŽ, Cu 43800 ZŽ, Cu 43850 ZŽ, Cu 43900 ZŽ, Cu 43950 ZŽ, Cu 44000 ZŽ, Cu 44050 ZŽ, Cu 44100 ZŽ, Cu 44150 ZŽ, Cu 44200 ZŽ, Cu 44250 ZŽ, Cu 44300 ZŽ, Cu 44350 ZŽ, Cu 44400 ZŽ, Cu 44450 ZŽ, Cu 44500 ZŽ, Cu 44550 ZŽ, Cu 44600 ZŽ, Cu 44650 ZŽ, Cu 44700 ZŽ, Cu 44750 ZŽ, Cu 44800 ZŽ, Cu 44850 ZŽ, Cu 44900 ZŽ, Cu 44950 ZŽ, Cu 45000 ZŽ, Cu 45050 ZŽ, Cu 45100 ZŽ, Cu 45150 ZŽ, Cu 45200 ZŽ, Cu 45250 ZŽ, Cu 45300 ZŽ, Cu 45350 ZŽ, Cu 45400 ZŽ, Cu 45450 ZŽ, Cu 45500 ZŽ, Cu 45550 ZŽ, Cu 45600 ZŽ, Cu 45650 ZŽ, Cu 45700 ZŽ, Cu 45750 ZŽ, Cu 45800 ZŽ, Cu 45850 ZŽ, Cu 45900 ZŽ, Cu 45950 ZŽ, Cu 46000 ZŽ, Cu 46050 ZŽ, Cu 46100 ZŽ, Cu 46150 ZŽ, Cu 46200 ZŽ, Cu 46250 ZŽ, Cu 46300 ZŽ, Cu 46350 ZŽ, Cu 46400 ZŽ, Cu 46450 ZŽ, Cu 46500 ZŽ, Cu 46550 ZŽ, Cu 46600 ZŽ, Cu 46650 ZŽ, Cu 46700 ZŽ, Cu 46750 ZŽ, Cu 46800 ZŽ, Cu 46850 ZŽ, Cu 46900 ZŽ, Cu 46950 ZŽ, Cu 47000 ZŽ, Cu 47050 ZŽ, Cu 47100 ZŽ, Cu 47150 ZŽ, Cu 47